

MÅLNING UTOMHUS

FASADER/TAK



MÅLNINGSGUIDE **AV TEKNOS**

SKÖNHET Vi vill alla att våra hem ska se fantastiska ut, med färger som passar in i omgivningen. Få den look du vill ha med Teknos kollektion av utomhusfärger.

SKYDD OCH HÅLLBARHET Färg måste först och främst skydda och bevara ytornas livslängd. Färg skyddar ytorna från fukt, smuts och andra orenheter. Våra färger är gjorda för att tåla de tuffa och varierande nordiska förhållandena.

LÄTT ATT RENGÖRA När ytor har ett skyddande färgskikt är det lättare att hålla dem rena. Fasader drar till sig damm och pollen som i sin tur drar till sig mikrober som livnär sig på dessa partiklar och kan orsaka skador. Det är därför viktigt att hålla utomhusytorna rena.

INNEHÅLLSFÖRTECKNING

INFÖR MÅLNING	4
MÅLNINGSGUIDE	6
FÄRGÅTGÅNG	7
KULÖR GUIDE	8
CHECK LISTA	9
MÅLNINGSRÅD	10
TRÄFASAD	
Finsågat trä	12
Stock och hyvlad panel - Täckande	14
Stock och hyvlad panel - Laserande	16
PUTSADE FASADER	
Betong, murverk, bränt tegel	18
TAK	
Plåttak	20
Betongtakpannor	24
EFTER MÅLNING	26

FÖRE MÅLNING

1. KULÖRER, FÄRGER OCH VERKTYG

TA FÖRE-BILDER Det är spännande att se förändringen från före till efter målningen, så ta bilder innan du börjar!

MÄT YTAN för att beräkna hur mycket färg du behöver bör du mäta ytan.

VÄLJ EN FÄRG Så många färger att välja mellan! Se sidan 8 för vår färgguide.

KÖP FÄRG Välj en färg som passar ändamålet. Färgguide på sidan 6.

SKAFFA RÄTT VERKTYG Måleriverktyg av hög kvalitet hjälper dig att uppnå en högklassig finish. Använd syntetiska penslar för vattenburna färger, eftersom vatten gör att naturliga borststrån spretar och gör det svårare att måla. Det finns olika typer av borstar, till exempel för lasyr.

2. FÖRBERED YTAN

RENGÖR YTORNA Färgen fäster inte på smutsiga ytor, så rengör dem innan du målar. Borsta bort smuts och damm och använd det biologiskt nedbrytbara RENSA®-rengöringsmedlet för smutsiga och mögelangripna ytor. Undvik att använda för mycket vatten, särskilt på trätor. Låt torka ordentligt innan du börjar måla.

TA BORT ALL LÖS FÄRG Du kan inte limma fast löst färg genom att måla över det. Ta dig tid att ta bort allt som lossnar.

VID UNDERHÅLLSMÅLNING Vissa färger kräver samma typ av färg som täckfärgen. Vattenburna akrylatfärger lämpar sig både för gamla alkyd- och akrylatfärger så länge förarbetet är noggrant utfört. Om du är osäker, kontakta din lokala Teknos återförsäljare för råd.

YTANS SKICK Kontrollera skicket på den yta som ska målas. Byt ut trädetaljer om de redan är i dåligt skick. Slipa bort det gråa på ytan så att det blir en jämn yta. Om plåten på taket har korroderat måste den bytas ut, den går inte att laga med färg.

3. NÄSTAN DÄR...

TÄCK ÖVER de områden som du inte vill måla, till exempel terrasser.

PLANERA NOGGRANT Måla uppifrån och ner, först de större ytorna och sedan fönster, dörrar och mindre detaljer.

SÄKERHET Hyr en lift eller en lämplig byggnadsställning för att nå delarna högre upp. Stegar är instabila och farliga.

VÄDER En varm, molnig dag med en temperatur på +10-20 °C utan risk för regn är idealiskt. Kolla väderprognosen i förväg.

TORR YTA Se alltid till att ytan är helt torr innan du målar. Fuktkvot skall vara max 16%.

RÖR OM färgen ordentligt så att den är helt blandad.



RENGÖR FÖRE MÅLNING

RENSA® FACADE är ett effektivt biologiskt nedbrytbart rengöringsmedel för att tvätta utvändiga ytor på byggnader och förbehandla ytor innan målning. Det kan användas på alla ytor som tål rengöring med vatten. RENSA FACADE avlägsnar smuts, alg- och svampväxt och andra orenheter som försämrar färgens vidhäftning. Rengöringsmedlet skadar inte trädgårdsväxter, men det är bäst att undvika onödiga stänk. De känsligaste växterna kan täckas eller fuktas med vatten före behandlingen.

1. Borsta bort smuts och damm.
2. Blöt porösa ytor, till exempel obehandlat trä, med vatten innan du applicerar rengöringsmedlet.
3. Applicera RENSA® FACADE med pensel eller trädgårdsspruta nerifrån och upp.
4. Låt verka i cirka 20 minuter. Förbättra effekten genom att borsta.
5. Skölj ytorna uppifrån och ner.
6. Låt torka ordentligt innan du målar.

RENSA®-produktserien innehåller rengöringsmedel för alla ytor. Se tabellen på sidan 6.

KAN HUS TVÄTTAS MED HÖG-TRYCKSTVÄTT?

Om du använder högtryckstvätten på avstånd och med det lägsta trycket går det bra. Undvik att spruta in vatten i konstruktionerna.



SPARA DETTA TILL EN REGNIG DAG

Regniga dagar ägnar du åt att välja färg, handla färg och skaffa alla verktyg. Du vill inte missa den perfekta tidpunkten för målning genom att köa i butiker.

	UNDERLAG	YTA	GLANS	REKOMMENDERAD PRODUKT	SIDA
TRÄFASADER	Finsågat trä	Täckande	Blank	NORDICA® EKO Husfärg	12
			Halvmatt	NORDICA® CLASSIC Husfärg	12
			Helmatt	NORDICA® MATT Husfärg	12
	Stockar och hyvlat trä	Laserande	Matt	WOODEX® PREMIUM Lasyr som håller länge	16
			-	WOODEX® AQUA CLASSIC Lasyr	17
			-	WOODEX® AQUA CLASSIC Lasyr	17
PUTSADE FASADER	Betong, puts, mineralskivor, kalsandtegel	Täckande	Halvmatt	VISA® Täcklasyr	14
			Blank	VISA® PREMIUM Specialtäcklasyr	15
	Bränt tegel	Täckande	Matt	WOODEX® PREMIUM Lasyr som håller länge	16
			-	WOODEX® AQUA CLASSIC Lasyr	17
PLÅT-FASADER	Zinc coated/galvanized sheet metal, steel, industrially coated sheet metal	Opaque	Semi-matt	KIRJO® AQUA 20 Semi-matt sheet-iron roof and facade paint	21
			TAK	Opaque	Matt
Semi-matt	KIRJO® AQUA 20 Semi-matt sheet-iron roof and facade paint	21			
	FERREX® COMBI Water-borne anticorrosive paint	22			
Concrete tiles	Opaque	Full-matt	KIRJO® TILE Paint for tile roofs	24	

RENSA® produktsortiment är ett omfattande och tydligt utbud av rengörings- och förbehandlingslösningar där du enkelt kan hitta det lämpligaste alternativet för varje yta och behov. De allt mer effektiva rengöringsmedlen innehåller biologiskt nedbrytbara ytaktiva ämnen, vilket också gör dem miljöanpassade.

RENGÖRINGSMEDEL	ANVÄNDNING
RENSA® FACADE	Ytor utomhus. Avlägsnar smuts, mögel, algutväxt och andra orenheter.
RENSA® ROOF	Takpannor och tidigare målade plåtytor.
RENSA® STEEL	För förbehandling av galvaniserad plåt och förzinkade stålytor.
RENSA® ANTI-MOULD	Spruta på och låt vara kvar. Desinficerar ytan och ger ett långvarigt skydd. Kan användas på ytor som tål rengöring med vatten.



Hur mycket färg du ska använda beror på vilken yta du planerar att måla. Är ytan som ska målas grov eller slät? Behöver färgen flera lager för att täcka det som finns under? Så här räknar du ut hur mycket du behöver.

Mät upp det område som du vill måla. Dra inte av fönster eller dörrar - på så sätt får du lite extra färg om det skulle behövas i slutet på projektet.

$$\frac{\text{YTA SOM SKA MÅLAS m}^2}{\text{Täckning m}^2/\text{l}} = \text{liter färg som behövs}$$

Se till att du har tillräckligt med färg för två lager täckfärg, så kom ihåg att multiplicera ditt färgbehov med två.

Hur mycket som går åt beror på ytans grovhet och färg samt den som målar. Allt detta påverkar hur stor mängd som behövs.

Kontrollera drygheten i produkttabellerna, på färgburkarna eller på webbplatsen.

FÄRGGUIDE

Ta reda på om det finns några regler för användningen av vissa färger i ditt område.

LJUS Välj alltid färg för utomhusbruk i naturligt ljus. Ljuset utomhus är mycket kallare än artificiellt ljus inne i huset. Färgtemperaturerna i dagsljus och under olika årstider varierar också mycket och ändrar hur vi ser på färgerna. Kallare grå toner blir lätt blåaktiga i naturligt ljus.

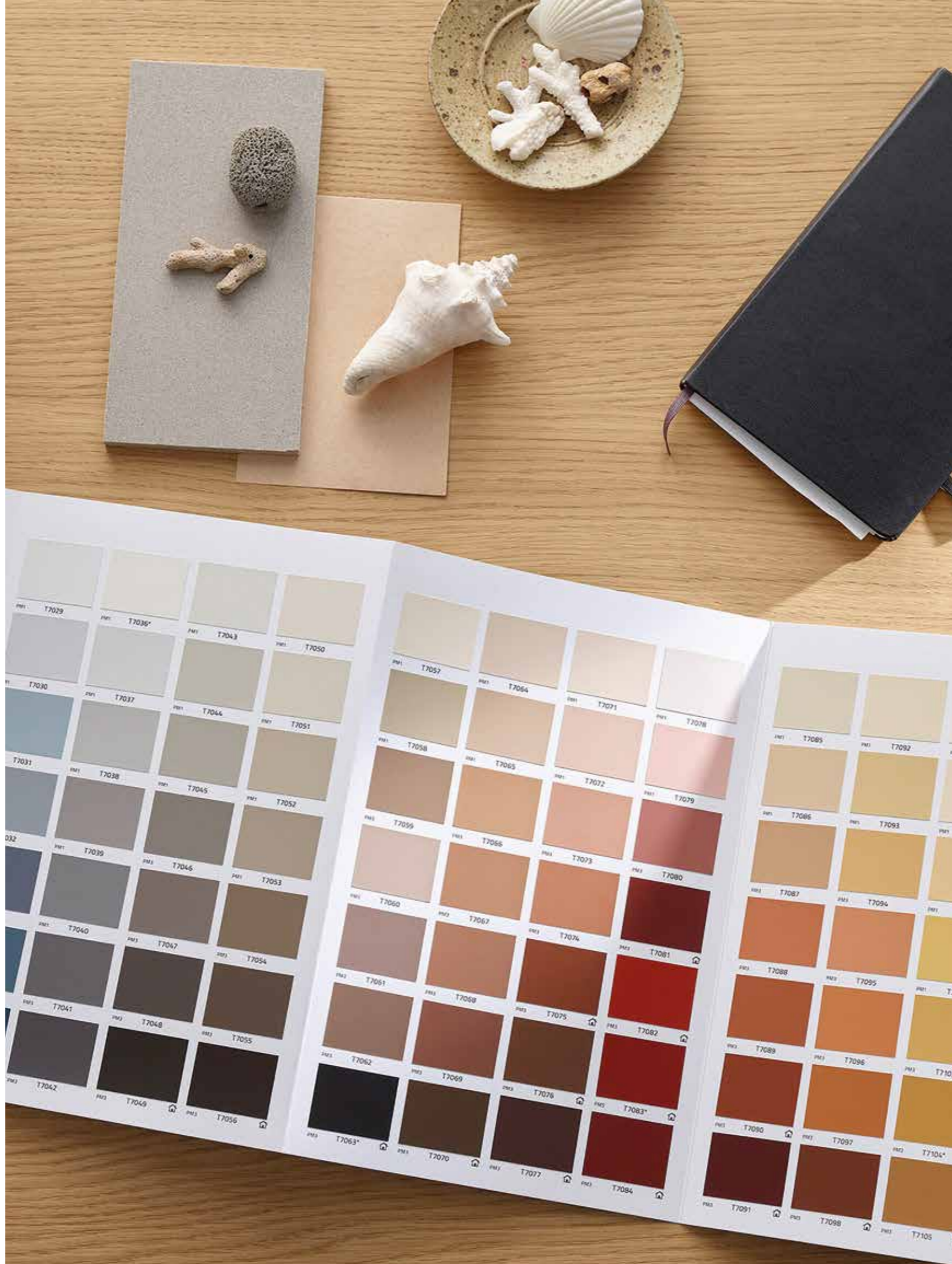
TESTFÄRG Måla en yta på cirka 1m² av den valda kulören i ett hörn av byggnaden så att du kan se kulören i den rätta miljön. Måla två gånger för att uppnå full täckning och glans. Måla olika kulörer på olika hörn.

UTOMHUSFÄRGER Teknos kollektion består av över 100 kulörer för trä- och mineralfasader samt tak, dörrar och fönster.

LASERANDE FÄRGER håller träets vackra, naturliga mönster och ådring synliga. Prova färgen på en lös bräda för att kontrollera kulören. Träslaget, tidpunkten för applicering och hur stor mängd som används påverkar hur kulören uppfattas.

Skaffa färgkartor hos din lokala Teknos-återförsäljare. Du hittar de målade proverna hos din närmaste Teknos-återförsäljare.

Du hittar färgerna i digital form på teknos.com/colours



CHECKLISTA

9

SKYDDSUTRUSTNING

- Handskar
- Keps eller mössa
- Långarmat och byxor
- Skyddsglasögon

FÖRBEREDELSE

- Skyddspapper eller droppskydd
- Maskeringstejp
- Robust steger
- En lift för högre platser

FÖRBEHANDLING

- RENSA rengöringsmedel för det avsedda ändamålet
- Stålbörste
- Vattenslang
- En kraftig borste

MÅLNING

- Grundfärg för omålade ytor
- En lämplig täckfärg
- Rörsticka
- Verktyg av hög kvalitet
- Förlängningsskaft
- Färgtråg eller en liten hink
- Plastpåse (för förvaring av verktyg och för att täcka färgtråget)

HUR DU MÅLAR

1. — **BÄR SKYDDSUTRUSTNING** Skydda dig mot färgstänk: skyddsglasögon, långärmad tröja, långa byxor, handskar, keps eller mössa.
2. — **UNDVIK DIREKT SOLLJUS** Måla i skuggan. Direkt solljus stör bildandet av färgskiktet och försämrar dess hållbarhet. Om det torkar för snabbt kan det bildas luftbubblor i färgskiktet.
3. — **GRUNDMÅLA** Rena, obehandlade ytor måste grundmålas före täckmålning. Rostiga metalldelar måste borstas med stålborste så att de är så rena som möjligt.
4. — **HÅLL FÄRGEN** i ett separat tråg eller en hink för att undvika att det kommer in smuts och damm i den öppnade färgburken.
5. — **ANVÄND TILLRÄCKLIGT MED FÄRG** för att få ett skyddande färgskikt. Att måla med en torr pensel eller med minsta möjliga mängd färg ger bara ett dåligt resultat.
6. — **HA TILLRÄCKLIGT MYCKET** färg till en vägg för att undvika kulörvariationer. Innan burken är tom, tillsätt lite från nästa burk och rör om ordentligt.
7. — **BÖRJA HÖGST UPP** och fortsätt neråt. På så sätt behöver du inte oroa dig för att få färgdroppar med fel kulör på nymålade ytor.
8. — **STRYK PÅ ETT ANDRA LAGER** Låt det första lagret torka enligt anvisningarna på färgburken innan du stryker på det andra lagret.
9. — **TA EN PAUS** då och då. Förvara verktygen i en lufttät plastpåse.

VÄDER En varm, molnig dag med en temperatur på +10–20 °C utan risk för regn är idealisk.

ATT MÅLA MED VÄNNER OCH FAMILJ är roligt och jobbet blir mycket snabbare färdigt. Kom ihåg det här tipset: Placera mållarna vid olika väggar. Vi har alla vår egen "handstil", även när det gäller att måla. Vi använder olika mängder färg, vilket kommer att synas med åren. Den ena änden av huset kanske är målade

ordentligt och håller länge, medan den andra änden är målade med så lite färg som möjligt och därför kommer att vara i dåligt skick tidigare. Till en början ser huset bra ut, men med åren blir skillnaderna i tjockleken på färglagret synliga.

LUFTFUKTIGHETEN bör vara under 80 % under målning och torkning. För hög luftfuktighet kan kondensera på underlaget och försämrar färgens vidhäftning. Det kan också orsaka fläckar på nymålade ytor.



TRÄFASADER

FINSÄGAT TRÄ

Nytt trä bör skyddas så snart som möjligt efter att det har utsatts för väderpåverkan

NORDICA® HUSFÄRGER

- Utmärkt väderbeständighet
- Enastående kulörbeständighet
- Hög genomsläpplighet för vattenånga
- Lång underhållsintervall
- Smutsavvisande yta
- Hög täckförmåga
- Perfekt för underhållsmålning
- Nyanseringsbara till utomhusfärger
- Vattenburen
- Grundfärg: NORDICA PRIMER

Glans	NORDICA EKO: Blank 80 NORDICA CLASSIC: Halvmatt 20 NORDICA MATT: Helmmatt 5
Åtgång	5-8 m ² /l
Kulör	Bas 1, vit, bas 3, bas 5 röd (T7083) nyanseringsbara i utomhuskulörer. Även svart som standardfärg i NORDICA MATT.
Övermålningsbar	4 timmar
Förpackningar	0,45 l, 0,9 l, 2,7 l, 9 l, 18 l
Grundfärg	NORDICA® PRIMER



Förbättrad vidhäftning:
NORDICA PRIMER



Klassiskt utseende:
NORDICA CLASSIC



Matt elegans:
NORDICA MATT



Unik och blank:
NORDICA EKO

HUR MAN LYCKAS

IMPREGNERA rena, omålade trätytor med WOODEX PRIMER träskyddsmedel mot svampar som missfärgar träet och orsakar blånad och mögel samt röta.

GRUNDMÅLA omålade trä med

NORDICA PRIMER för bättre vidhäftning och en hållbar grund för täckfärgen.

STRYK PÅ TÄCKFÄRG två gånger med önskad glans med hjälp av en pensel. Använd en stor mängd färg och rör penseln fram och tillbaka för att få

färgen att fästa ordentligt. Gör ett avslutande penseldrag mot det nymålade området. Måla några brädor i taget från början till slut. Låt inte den främre änden torka. På så sätt får du ett jämnt resultat som håller i många år.



I de flesta fall är ny fasadbeklädnad redan fabriksgrundad, så det behövs bara två lager täckfärg.

HUR MAN UNDERHÅLLSMÅLAR TRÄFASADER

1. Byt ut ruttet trä och slipa bort det gråa på ytan så att det blir jämnt.
2. Avlägsna gammal färg som lossar med hjälp av till exempel en stålborste eller färgskrapa.
3. Rengör smutsiga ytor med RENSA FACADE fasadrensgöring. Applicera rengöringsmedlet med en pensel eller trädgårdsspruta nerifrån och upp. Skölj av rengöringsmedlen noggrant med en trädgårdsslang. Undvik att använda för mycket vatten.
4. För rent trä, applicera 1 x WOODEX PRIMER. Låt torka i 24 timmar.
5. Grundmåla omålade partier 1 gång med NORDICA PRIMER. Låt torka i en dag.
6. Bättra på de grundmålade partierna med täckfärg, låt det torka och måla sedan över hela området. Det räcker med en gång om färgen förblir densamma. Om färgen förändras radikalt krävs det 2-3 gånger.



PENSEL ELLER SPRUTA?

För att få jobbet gjort snabbare kan du använda en färgspruta. Vi rekommenderar dock att du avslutar med att eftersläta ytan med en pensel för att få bort luft i färgskiktet.

TRÄ- FASADER

STOCK OCH HYVLAD PANEL – TÄCKLASYR

VISA® TÄCKLASYR

- Ingen separat grundfärg behövs
- Särskilt lämpad för stock och hyvlade träpaneler
- Hög genomsläpplighet för vatten
- Utmärkt för underhållsmålning av gamla, blekta och tidigare laserade ytor.
- Framhäver delar av träets ådring
- Lätt att applicera
- Elegant finish

VISA®

Täcklasyr

Glans	Halvmatt 25
Åtgång	Sågat virke: 5 - 7 m ² /l. Hyvlat virke: 8 - 10 m ² /l
Kulör	Bas 1, vit och bas 3, nyanseringsbara i utomhuskulörer
Övermålningsbar	2 timmar
Förpackningar	0,9 l, 2,7 l, 9 l, 18 l



TÄCKLASYR med VISA ger utmärkt täckning, men låter ändå träets vackra struktur synas.



VISA® PREMIUM

Specialtäcklasyr

Glans	Blank 80
Åtgång	Sågat virke: 6 - 8 m ² /l. Hyvlat virke: 9 - 11 m ² /l
Kulör	Bas 1, vit och bas 3, nyanseringsbar i utomhuskulörer
Övermålningsbar	12 timmar
Förpackningar	0,9 l, 2,7 l, 9 l



UTMÄRKT HÅLLBARHET med längre underhållsintervall.

HUR MAN LYCKAS

IMPREGNERA rena, omålade träytor med WOODEX PRIMER mot svampar som missfärgar träet och orsakar blånad och mögel samt röta. Låt torka till nästa dag.

GRUNDMÅLA med VISA utspädd till 5-10 % för att säkerställa vidhäftning.

TÄCKMÅLA 1 gång med utspädd VISA.

TRÄ- FASADER

STOCK OCH HYVLAD PANEL - TRANSPERANT

WOODEX® PREMIUM

Lasyr som håller länge

- Underhållsintervallerna är två till tre gånger längre
- Snabbtorkande
- Enastående kulörbeständighet
- Lätt att applicera
- Applicera två lager för bättre hållbarhet

Glans	Matt
Åtgång	Sågat virke: 5 - 8 m ² /l. Hyvlat virke: 8 - 12 m ² /l
Kulör	Kan nyanseras i Teknos laserande kulörer
Övermålningsbar	2 timmar
Förpackningar	2,7 l, 9 l



TRANSPERANT FINISH

Håll träets vackra, naturliga mönster och ådring synliga med WOODEX® lasyr. Använd färgad lasyr för att få skydd mot UV-strålning. Välj den kulör du vill ha från vår karta med laserande kulörer. Används på stockar samt hyvlande och sågade paneler.



HUR MAN LYCKAS

17

LASERANDE KULÖRER Den slutliga kulören påverkas alltid av träets färg och porositet, antalet strykningar och hur stor mängd som används. Testa dig fram innan du väljer den slutliga kulören.

IMPREGNERA rena, omålade trätytor med WOODEX PRIMER mot svampar som missfärgar träet och orsakar blånad och mögel samt röta. Låt torka till nästa dag.

APPLICERA 1-2 LAGER TÄCKFÄRG beroende på färgintensitet och önskat resultat.

MÅLA endast 2-4 brädor i taget från början till slut.

AVSLUTA med ett långt stråk, så att penseln lämnar ytan som ett flygplan. På så sätt får du ett jämnt resultat.

UNDERHÅLL Om den gamla träytan är mörk rekommenderar vi inte att du använder lasyr i en ljusare nyans. Om du vill göra ytan ljus, måla den med täckande Visa.

RÖR OM då och då under målningen för att hålla färgen jämn i kulören.

WOODEX® AQUA CLASSIC

Lasyr

- Utmärkt väderbeständighet
- Skyddar mot UV-strålning när den är nyanserad
- Fukt- och smutsavvisande

Glans	Absorberas av träet
Åtgång	Sågat virke: 5 - 8 m ² /l. Hyvlat virke: 8 - 12 m ² /l
Kulör	Kan nyanseras i Teknos laserande kulörer
Övermålningsbar	16 timmar
Förpackningar	2,7 l, 9 l, 18 l



PUTSAD E FASADER

BETONG, MURVERK & BRÄNT TEGEL

Diffusionsöppna och vattenavvisande färger och ytbehandlingar är rätt lösning för putsade ytor. De skyddar betong från karbonatisering orsakad av koldioxid och förlänger underhållsintervallen för strukturerna. Målning kan förhindra överdriven absorption av vatten i en betongkonstruktion och skydda den från fukt.

SILOKSAN® FACADE

Silikonemulsionsfärg

- Vattenburen
- Diffusionsöppen
- Vattenavvisande
- Helmatt utseende
- Appliceras med roller eller spruta

Glans	Helmatt
Åtgång	4-6 m ² /l
Kulör	Bas 1, vit och bas 3 nyanseringsbar i utomhuskulörer
Övermålningsbar	2-3 timmar
Förpackningar	2,7 l, 9 l, 18 l
Rekommenderad	SILOKSAN FACADE med tillägg av SILOKSAN GEL (9 : 1)



OBS! Mörka kulörer från färgkartan för utomhusfärger som är nyanserade i SILOKSAN FACADE ser lite ljusare ut på grund av det helmatta utseendet. Det finns också vissa begränsningar när det gäller användningen av SILOKSAN FACADE.



SILOKSAN® ANTI-CARB

Skyddsfärg

- Skyddar betong mot karbonatisering och söndervittring
- Hög kulörbeständighet
- Matt utseende

Glans	Matt
Åtgång	4-6 m ² /l
Kulör	Bas 1, vit och bas 3, nyanseringsbar i utomhuskulörerna
Övermålningsbar	2 timmar
Förpackningar	9 l, 18 l
Rekommenderad	SILOKSAN ANTI-CARB utspädd till 5-10 %



HUR MAN LYCKAS

Se till att ytan är ren och helt torr.

TA BORT CEMENTHUD från ny betong genom att slipa eller använda RENSA® ETCHING betningsmedel.

GRUNDMÅLA omålade ytor.

ANVÄND EN ROLLER MED LÅNG LUGG eller en spruta. För att undvika skarvar applicerar du färgen på en vägg i taget utan avbrott.

ANVÄND TILLRÄCKLIG MÄNGD färg.

APPLICERA FÄRGEN en vägg i taget utan avbrott för att undvika skarvar.

HA TILLRÄCKLIGT MED FÄRG blandad i en burk för att undvika eventuella kulörskillnader. Tillsätt alltid mer från nästa burk innan burken är helt tom och blanda ordentligt. På så sätt undviker du eventuella kulörskillnader.

TAK

YTOR AV FÖRZINKAD/GALVANISERAD PLÅT OCH STÅLTYTOR,
INDUSTRIELLT YTBEHANDLAD PLÅT

TAK ÄR EXPONERADE för olika vädervariationer, luftföroreningar och temperatursvängningar och måste därför skyddas noggrant med färg. Regelbundet underhåll och rengöring av taket förlänger dess livslängd avsevärt.

HUR MAN LYCKAS

UNDVIK DIREKT SOLLJUS Välj en molnig, varm dag utan risk för regn.

AVLÄGSNA alla lösa gamla färgskikt och slipa alla rostiga partier.

RENGÖR tidigare målade plåtytor rengörs med RENZA® ROOF Takvätt. Använd RENZA® STEEL för förbehandling av

förzinkad och galvaniserad plåt. Låt inte rengöringsmedlet torka på ytan. Skölj noga.

GRUNDMÅLA områden som rengjorts från rost med FERREX® AQUA rostskyddsfärg.

KIRJO® AQUA

Färg för plåttak

- Rostskyddande pigment
- Utmärkt väderbeständighet
- Bra kulör- och glansbeständighet
- Ingen separat grundfärg behövs

Glans	Matt
Åtgång	7-8 m ² /l
Kulör	Bas 1, vit och bas 3, nyanseringsbar i utomhusfärger. Förblandade färger: T2504, T2509, T2514, T2515
Övermålningsbar	8 timmar
Förpackningar	Bas 1 och 3: 0,9 l, 2,7 l, 9 l, 18 l Förblandade kulörer: 1 l, 3 l, 10 l, 20 l



Grundmåla alla rostiga metalleder med FERREX® AQUA Rostskyddsfärg innan du täckmålar med KIRJO AQUA

KIRJO® AQUA 20

Halvmatt färg för plåttak och fasader

- Rostskyddande pigment
- Ingen separat grundfärg behövs

Glans	Halvmatt 20
Åtgång	7-8 m ² /l
Kulör	Bas 1, vit och bas 3, nyanseringsbar i utomhuskulörer. Förblandade kulörer: T2504, T2509, T2514, T2515
Övermålningsbar	8 timmar
Förpackningar	Bas 1 och 3: 0,9 l, 2,7 l, 9 l, 18 l T2515: 1 l, 3 l, 10 l, 20 l T2504; T2509; T2514: 10 l, 20 l



TAK

YTOR AV FÖRZINKAD/GALVANISERAD PLÅT OCH STÅLTYTOR,
INDUSTRIELLT YTBEHANDLAD PLÅT

FERREX® COMBI

Vattenburen rostskyddsfärg

- Kombination av grundfärg och täckfärg
- Extra rostskydd för högre krav
- Alla metallytor inomhus och utomhus
- Enkomponentsfärg
- Ingen separat grundfärg behövs
- Nyanseringsbar
- Fantastisk kulör- och glansbeständighet
- Perfekt för underhållsmålning
- När korrosionsklass C5

Glans	Halvmatt
Åtgång	7-9 m ² /l
Kulör	Vit Bas 1, bas 3 och fädigblandade kulörerr: NCS S 9000-N svart, NCS S 4500-N grå.
Övermålningsbar	Ca 4 timmar
Förpackningar	Bas 1 och 3: 0,45 l, 0,9 l, 2,7 l och 9 l Fädigblandade kulörer: 0,5 l, 1 l, 3 l, 10 l



TAK

INDUSTRIELLT MÅLADE OCH GENOMFÄRGADE BETONG- OCH
CEMENTTAKPANNOR.

TAKPANNOR är ett takmaterial som håller länge, men när det utsätts för väder och vind försämras ytan och blir smutsig och bleknar. Att skydda takpannor med färg är ett enkelt sätt att förlänga takets livslängd.

KIRJO® TILE

Takpannefärg

- Förlänger livslängden på takpannor
- Ingen separat grundfärg behövs
- Kulörbeständig
- Färdiga fabrikskulörer

Glans	Helmatt
Åtgång	4-7 m ² /l
Kulör	Färdigblandade kulörer : T2504 Grafitgrå, T2510 Tegelröd, T2513 Brun, T2515 Svart
Övermålningsbar	8 timmar
Förpackningar	10 l



HUR MAN LYCKAS

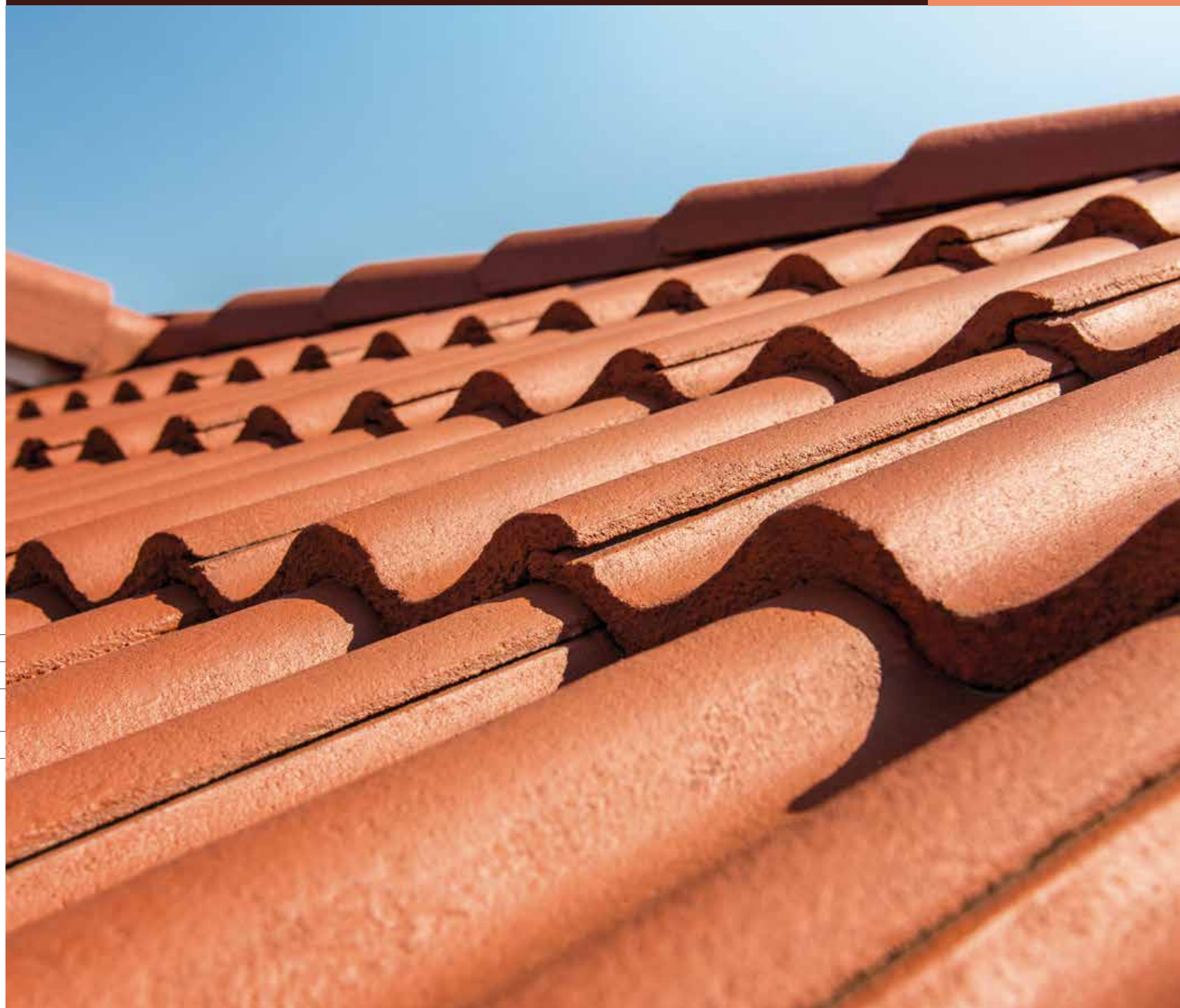
BORSTA bort all växtlighet och allt löst material.

RENGÖR med RENZA ROOF Taktvätt. Låt torka ordentligt.

GRUNDMÅLA med KIRJO TILE utspädd till 15 %. Använd en pensel eller spruta.

Det rekommenderas starkt att man gör avslutande strykningar med en pensel direkt efter sprutningen när färgen fortfarande är våt.

TÄCKMÅLA med utspädd KIRJO TILE.



EFTER MÅLNING

RENGÖR DINA VERKTYG i en separat behållare. Tvättvattnet ska återvinnas som farligt avfall. För ett ännu renare resultat kan du använda det biologiskt nedbrytbara rengöringsmedlet RENSA® BRUSH.

ÅTERVINN Återvinn överbliven färg som farligt avfall eller ge resten till en granne eller vän. Återvinn tomma och torra burkar beroende på material.

TA EFTER-BILDER Ta bilder av ditt nymålade projekt och dela dem med oss på sociala medier @teknosverige

RENGÖR regelbundet. Renare ytor håller längre. Borsta bort smuts och damm från de målade ytorna och tvätta vid behov med utspädd RENSA FACADE. Kontrollera också färgskiktets skick då och då. Sprickor i färgskiktet är ett tecken på att det är dags för underhållsmålning.



FÖR MER INFO

Se vår hemsida: www.teknos.se

QR kod:



**WE MAKE
THE WORLD
LAST
LONGER**