

# NORDICA HUSFÄRGER

Väderbeständig färg för trätor utomhus

NORDICA husfärger har utvecklats för att skydda trähus på bästa möjliga sätt. Med marknadens mest högkvalitativa produkter kan du vara säker på att ditt trähus bevarar sitt utseende och glans under lång tid framöver.

# NORDICA HUSFÄRGER

Mycket väderbeständig husfärg,  
anpassad för det nordiska klimatet.

Ditt hus är din viktigaste egendom och det måste tas om hand. Med NORDICA husfärger får du vår bästa färgserie för träytor utomhus. NORDICA-serien ger ditt hus ett vackert utseende som håller länge, den är anpassad för väder och vind i vårt nordiska klimat och ger mycket långa underhållsintervaller.

För att vi ska vara säkra på att våra husfärger presterar så bra som möjligt gör vi omfattande tester, både i laboratorium och utomhus i olika miljöer. Dessutom har NORDICA-serien funnits på marknaden i över 25 år och sålts över hela Norden. Det är det bästa beviset på att denna produkt fungerar och levererar det kunden vill ha.

Du kan välja mellan tre olika glanser. NORDICA MATT ger en sober helmatt yta som gör sig riktigt snygg i mörka kulörer. NORDICA CLASSIC ger ett klassiskt utseende med sin halvmatta yta och är dessutom Svanenmärkt. NORDICA EKO ger en blank yta som ger ett läckert utseende och har en hållbarhet i toppklass. Därtill finns svanenmärkta grundfärgen NORDICA PRIMER som ger en mycket god vidhäftningsgrund för täckfärgerna.

## SJÄLVRENGÖRANDE FÄRGER MED ÖVERLÄGSEN KULÖR- OCH VÄDERBESTÄNDIGHET

En husfärg ska skydda huset så att det håller längre, vi vill också att huset ska se bra ut över en lång tid. NORDICA är en akrylatfärgserie med råvaror av högsta kvalitet som ger överlägsen kulör- och väderbeständighet för att skydda och bevara ditt hus. Kombinationen av råvaror ger ett hårt men samtidigt flexibelt färgskikt i önskad glans. Färgskiktet är flexibelt och lever med i träets rörelser utan att flagna eller blekas.

Alla NORDICA-färger har en självrengörande förmåga. Smuts och damm fastnar helt enkelt inte på ytan, utan den ser ren, fin och nymålad ut länge. Ju blankare yta desto högre är förmågan att hålla ytan ren.



Svanenmärkt

NORDICA PRIMER  
Grundfärg



NORDICA MATT  
Helmatt



Svanenmärkt

NORDICA CLASSIC  
Halvmatt



NORDICA EKO  
Blank

## VATTENAVVISANDE EGENSKAPER

Ditt hus kommer inte undan regn och rusk i vårt nordliga klimat. För att förhindra fukt och röta i fasaden har NORDICA-serien vattenavvisande egenskaper och ger ett färgskikt med begränsad vattenupptagning. Det får det målade träet att röra sig mindre och ger därigenom mindre sprickbildning. Färgskiktet andas och släpper igenom vattenånga, vilket gör att fukt transporteras ut från underlaget.

## ENKELT ATT FÅ ETT PROFFSIGT RESULTAT

NORDICA husfärger är lättstrukna, har en mycket god täckförmåga och är enkla att använda, vilket har gjort färgserien populär bland yrkesmålare. Med NORDICA husfärger kan även du som privatperson enkelt göra ett proffsigt arbete. På [teknos.se](http://teknos.se) finner du målningsguider och du kan alltid ringa våra färgexperter ifall du behöver rådgivning kring ditt målningsprojekt. Se också sida 8-11 i denna broschyr för instruktioner kring hur du lyckas med målning av trähus.



# NORDICA PRIMER

Svanenmärkt

## Bättre vidhäftning på trätytor

NORDICA PRIMER innehåller alkydbindemedel och fäster bra både på trätytor som behandlats med träskyddsmedel och på obehandlad fasadpanel.

Den torkar snabbt, vilket gör att den kan täckmålas redan nästa dag.

NORDICA PRIMER har en bra förmåga att förhindra att ämnen från trä och kvistar tränger igenom, vilket minskar risken för att färgskiktet får en gulaktig ton. Eftersom NORDICA PRIMER är en vattenburen grundfärg är den enkel att använda och miljöpåpassad. Den bildar ett täckande, helmatt skikt som ger en mycket god vidhäftningsgrund för täckfärger i NORDICA-serien. Samtidigt förlänger de effektiva och skyddande ämnena träbyggnadens livslängd.



### NORDICA PRIMER Grundfärg

Vattenburen grundfärg för trätytor utomhus.

Drygheit: 6–10 m<sup>2</sup>/l.

Påföring: Pensel, spruta.

Torktid: Yttorr efter 2 timmar, kan övermålas efter 5 timmar.

Kulörer (nyansering): Bas 1 och 3.

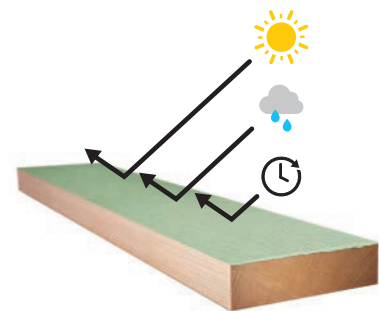
Nyanseringsbar i Teknos utomhuskulörer.

Förpackningsstorlekar: 0,9 l, 2,7 l och 9 l.

# NORDICA MATT

## Sober helmatt och väderbeständig färg

Glansnivån kan förändra hur kulören på färgen uppfattas. En blank färg gör att kulören känns djupare och en matt yta gör nyansen mildare. NORDICA MATT är en helmatt husfärg som ger huset ett sobert och snyggt utseende, speciellt i mörkare kulörer. Färgen skyddar träet och är smutsavvisande.



## NORDICA MATT Husfärg

Akrylatfärg med en helmatt yta. För nya träytor som målats med grundfärg eller med akrylat- eller oljefärg, som exempelvis fasadbeklädnad och ytterpaneler.

Drygnet: Sågade brädor 5–7 m<sup>2</sup>/l, hyvlade brädor 8–10 m<sup>2</sup>/l.

Verktyg: Pensel, spruta.

Torktid: Yttorr efter en timme, kan övermålas efter fyra timmar.

Kulörer (nyansering): Bas 1 och 3 samt standardkulören svart.

Nyanseringsbar i Teknos utomhuskulörer.

Rekommenderad grundfärg: NORDICA PRIMER Grundfärg.

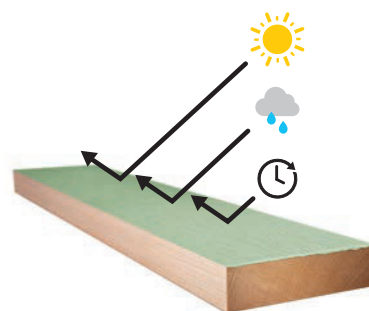
Förpackningsstorlekar: 0,9 l, 2,7 l, 9 l.

# NORDICA CLASSIC

Svanenmärkt

## Halvmatt klassiskt utseende

NORDICA CLASSIC är en halvmatt husfärg som skyddar träet och är smutsavvisande. Den ger ett klassiskt och fint utseende till ditt hus. Ett säkert val för den som inte riktigt vågar sig på det helmatta eller blanka. NORDICA CLASSIC är dessutom ett extra hållbart val då den är Svanenmärkt.



## NORDICA CLASSIC Husfärg

Akrylatfärg med en halvmatt yta. För nya trätytor som målats med grundfärg eller tidigare målats med akrylat- eller oljefärg, ex fasadbeklädnad och ytterpaneler. NORDICA CLASSIC kan även användas för målning av vissa typer av fasadplåt.

Drygheit: Sågade brädor 5–8 m<sup>2</sup>/l, hyvlade brädor 8–10 m<sup>2</sup>/l  
Verktyg: Pensel, spruta.

Torktid: Yttorr efter 1 timme, kan övermålas efter 4 timmar.  
Kulörer (nyansering): Bas 1, 3 och 5 samt i standardkulörerna S0500-N och S0502-Y.

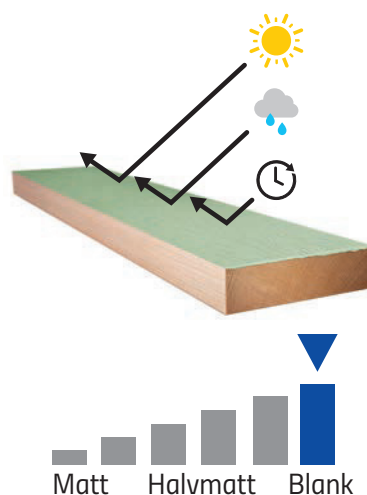
Nyanseringsbar i Teknos utomhuskulörer.

Rekommenderad grundfärg: NORDICA PRIMER Grundfärg.  
Förpackningsstorlekar: 0,9 l, 2,7 l, 9 l.

# NORDICA EKO

## Glans och hållbarhet i toppklass

NORDICA EKO är en blank husfärg med hållbarhet i toppklass. Den höga glansen ger en extra självrengörande och smutsavvisande yta med mycket bra förmåga att hålla sig ren och se nymålad ut länge.



### NORDICA EKO Husfärg

Akrylatfärg med en blank yta. För nya träytor som målats med grundfärg eller som tidigare målats med akrylat- eller oljefärg, som exempelvis fasadbeklädnad, ytterpaneler.

Drygnet: Sågade brädor 5–7 m<sup>2</sup>/l, hyvlade brädor 8–10 m<sup>2</sup>/l  
Verktyg: Pensel, spruta.

Torktid: Yttorr efter 1 timme, kan övermålas efter 4 timmar.

Kulörer (nyansering): Bas 1, 3 och 5 samt standardkulör S0502-Y.

Nyanseringsbar i Teknos utomhuskulörer.

Rekommenderad grundfärg: NORDICA PRIMER Grundfärg.

Förpackningsstorlekar: 0,9 l, 2,7 l, 9 l.

# MÅLNING AV TRÄHUS

Trähus är en traditionell byggnadsform, tack vare tillgången och enkelheten att bygga i trä. Idag har det blivit ännu mer populärt att bygga i trä, bland annat tack vare att det är så lätt att arbeta med och att det är ekologiskt. Trä används särskilt flitigt vid byggande av villor. Det finns också fog för att säga att trähus är en viktig del av det svenska landskapet och boendet.

NORDICA-färgerna har utvecklats för att skydda trähus på bästa möjliga sätt. Med marknadens mest högkvalitativa produkter och genom att följa tydliga bruksanvisningar/instruktioner kan man vara säker på att ens trähus bevarar sitt utseende och sin glansiga eller matta yta under lång tid framöver. Nedan finner du instruktioner kring hur du lyckas med att måla ditt trähus.

## DET HÄR BEHÖVER DU



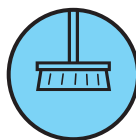
PERSONLIG  
SKYDDSUTRUSTNING



ORDENTLIGA  
STÄLLNINGAR ELLER  
BOCKAR



STÅLBORSTE  
ELLER STÅLSPACKEL



BORSTE MED  
SKAFT



HINK



VATTENSLANG ELLER  
HÖGTRYCKSTVÄTT



BRED  
MÅLARPENSEL

## SÅ HÄR LYCKAS DU

### RENGÖRING INNAN MÅLNING

Grundlig förbehandling av ytan som ska målas är grunden för att lyckas med målningen. På en smutsig yta fäster inte färgen, så man måste alltid rengöra ytan från smuts, damm och andra orenheter. Damm ska borstas bort och ytan sköljas av med vatten. Smuts som ansamlats på ytan tvättas av med ett lämpligt rengöringsmedel. Ibland kan det räcka med en vackert målade yta för att huset ska se inbjudande ut.

### MÅLNINGSVÄDER

Bästa perioden för att måla är oftast från början av maj till slutet av september. Det idealiska vädret för utomhusmålning är vid uppehållsväder mitt i sommaren, men beroende på omständigheterna går det naturligtvis även att måla huset i andra väder. En alltför hög luftfuktighet kan få målningssytan att dra ihop sig vilket gör att färgen fäster sämre och vattendroppar som faller ner på den färdiga ytan kan orsaka fläckar. Efter regn eller tvätt ska man låta ytan som ska målas torka helt innan man börjar måla. Den lägsta användningstemperaturen för de flesta

utomhusfärger är +5 °C och de fungerar bäst i en temperatur på mellan +10 och +30 °C.

### ARBETSORDNING

Grundlig förbehandling bör göras i god tid innan målningen. Man bör planera i förväg i vilken ordning målningsarbetet ska göras. Oftast är det mest naturligt att börja från höger till vänster uppifrån och ner, men det kan variera stort beroende på vad man målar. Man bör undvika att måla i direkt solljus. Försök att planera målningsarbetet så att du kan måla i skuggan.

Målning utomhus bör planeras noggrant. Se till att du har tillräckligt med färg från samma färgparti för sammanhängande ytor, exempelvis för målning av en vägg. På det sättet undviker du nyansskillnader och arbetsfogar. Annars är det bra att vara systematisk och ha arbetsfogarna där en sammanhängande väggyta bryts, som exempelvis vid hörn, lister eller fönster.



# STEG FÖR STEG

## MÅLNING AV TRÄHUS



1. Grundolja rena träytor med WOODDEX PRIMER Grundolja. Låt torka i cirka 16 timmar.
2. Grundmåla tidigare grundoljade ytor med NORDICA PRIMER Grundfärg. Låt torka i cirka 5 timmar.
3. Täckmåla de grundmålade ytorna två gånger med valfri NORDICA husfärg. Blanda färgen noggrant ända ner i botten på burken innan du målar. Låt ytfärgen torka i 4 timmar innan det andra skiktet.
4. Rengör verktygen med vatten och RENZA BRUSH Penseltvätt. Om du ska fortsätta måla nästa dag kan du lägga penslarna i en tätförsluten plastpåse över natten, så behöver du inte rengöra verktygen.
5. Hantera avfall enligt anvisningarna på förpackningen. Den tomma, torra förpackningen kan återvinnas.

De fasadpaneler som används idag är ofta industriellt grundmålade eller grund- och mellanmålade. De flesta av de vanligaste fasadfärgerna passar ovanpå industriellt grundmålade ytor. Grundmålade bräder är bra att täckmåla två gånger. Mellanstrukna ytor täckmålas minst en gång med akrylatfärg.

Det är bra att skydda nya träytor så fort som möjligt efter att de utsätts för väderpåverkan. Minst grundoljning, grundning och första skiktet med täckfärg bör göras redan den sommar då huset byggs. Även slutmålning är bra att göra för att slippa rengöra ytan på nytt nästa sommar.

## OMMÅLNING AV TRÄHUS



1. Ta reda på vilken typ av färg huset har målats med tidigare och välj en lämplig färg utifrån det.
2. Byt ut de trädelar som är murkna eller i dåligt skick. Om udden på en kniv lätt sjunker in i träet eller det lossnar gråa flisor från träet går det inte att måla det.
3. Spika i upphöjda spikar ordentligt innan du målar.
4. Ta bort gammal målarfärg som har flagnat eller är lös med en stålskrapa eller stålborste innan rengöringen.
5. Tvätta smutsiga ytor som ska målas med RENZA FACADE Fasad- och mögeltvätt. Fördela tvättmedlet nedifrån och uppåt med en borste. Skölj noggrant av medlet med en trädgårdsslang. Undvik dock att blöta ner de ytor som ska målas i onödan.
6. Skrapa av kåda som rinner på träytan innan målningen.
7. Grunda trärena ytor genom att stryka på WOODDEX PRIMER Grundolja. Låt torka i cirka 5 timmar.
8. Grundmåla tidigare grundoljade träytor med NORDICA PRIMER Grundfärg. Låt torka i cirka 16 timmar.
9. Om du ska byta kulör på huset bör du kontrollera färgnyansen genom provmålning innan du målar. Ytmåla de grundmålade ytorna en gång med valfri NORDICA husfärg. Låt torka i cirka 4 timmar.
10. Täckmåla alla ytor 2 gånger med valfri NORDICA husfärg. Blanda färgen noggrant ända ner i botten på burken innan du målar. Låt färgen torka i cirka 4 timmar innan det andra skiktet.
11. Rengör verktygen med vatten och RENZA BRUSH Penseltvätt. Om du ska fortsätta måla nästa dag kan du lägga penslarna i en tätförsluten plastpåse över natten, så behöver du inte rengöra verktygen.
12. Hantera avfall enligt anvisningarna på förpackningen. Den tomma, torra förpackningen kan återvinnas.

# ANTAL LAGER BEROENDE PÅ TRÄYTA

## NY OBEHANDLAD TRÄYTA

- WOODDEX PRIMER Träskyddsmedel
- NORDICA PRIMER Grundfärg
- 2 x NORDICA EKO, NORDICA CLASSIC eller NORDICA MATT.

## INDUSTRIELLT GRUNDMÅLADE TRÄYTOR

- Grundmålning med hybridprodukt TEKNOL 3881, alternativt TEKNOL 4881.
- Färdigstryk 2 ggr med NORDICA-serien

## INDUSTRIELLT GRUND- OCH MELLANMÅLADE TRÄYTOR

- Grundmålning och mellanstrykning med hybridprodukt TEKNOL 3881, alternativt TEKNOL 4881. Färdigstryk 1 ggr med NORDICA-serien eller 2 strykningar med samma industriprodukt av ovannämnda mellanstrykningsfärger.
- Alternativt sker en behandling med TEKNOL 3881 alt. TEKNOL 4881 och mellanstryk med NORDICA EKO 3330-03, färdigstryk med NORDICA-serien.

## UNDERHÅLLSMÅLNING OCH TIDIGARE MÅLADE YTOR:

### TRÄRENA YTOR:

- WOODDEX PRIMER Träskyddsmedel
- NORDICA PRIMER Grundfärg
- 2 x NORDICA EKO, NORDICA CLASSIC eller NORDICA MATT.

### HELA RENA FÄRGYTOR:

- 1-2 x NORDICA EKO, NORDICA CLASSIC eller NORDICA MATT.

Den rena och torra träytan bestryks först med grundskydd i form av träskyddsmedel för att ge bättre skydd mot röta och mögel. Därefter lägger man på grundfärg, som ger en bra vidhäftningsgrund för själva husfärgen. Skyddande täckmålning ger huset ett långvarigt utseende. Denna kombination av behandlingar har sedan flera årtionden tillbaka visat sig vara den metod som klarar sig allra bäst i slitage- och hållbarhetstester för att skydda träbyggnader utomhus under våra nordiska väderförhållanden.

Om ytterpanelen på huset är industriellt grundmålad eller grund- och mellanmålad övergår man direkt till täckmålningen. Det rekommenderas att täckmåla industriellt målade träytor så snart som möjligt efter att de satts på plats och senast inom ett år, på grund av väderpåverkan.

NORDICA EKO, NORDICA CLASSIC, NORDICA MATT är ett utmärkt val även för underhålls- och reparationsmålning. De lämpar sig utmärkt för målning ovanpå de vanligaste gamla typerna av målarfärg: såväl akrylatfärger som lösningsmedelsbaserade alkyl- och oljefärger. Det hårda men flexibla färgskiktet spricker inte på grund av att träet rör sig utan skyddar mot väderpåverkan och är smutsavvisande.

Mer information om produkterna samt målningsanvisningar:  
[info@teknos.se](mailto:info@teknos.se) | tfn + 46 325 619500 | [www.teknos.se](http://www.teknos.se)

# NORDICA-SERIENS LÄMPLIGHET FÖR OLIKA YTOR

FÖRSTA MÅLNING nya träytor	NORDICA PRIMER GRUNDFÄRG	NORDICA MATT HUSFÄRG	NORDICA CLASSIC HUSFÄRG	NORDICA EKO HUSFÄRG
Barrträ, sågad yta Grundad med träskyddsmedel	★★★★★	★★★★★	★★★★★	★★★★★
Barrträ, hyvlad yta Grundad med träskyddsmedel	★★★★★	★★★★	★★★★	★★★★
Barrträ, hyvlad stock Grundad med träskyddsmedel	★★	★★	★★	★★
Barrträ, industriellt grundmålat (TEKNOL 3881 alt 4881)	★★	★★★★★	★★★★★	★★★★★
Barrträ, industriellt grund- och mellanstruket (2 x TEKNOL 3881 alt. TEKNOL 4881 + NORDICA EKO 3330-03) eller likvärdiga målningsystem	–	★★★★★	★★★★★	★★★★★

Utmärkt	★★★★★
Bra	★★★★
Möjligt	★★
Rekommenderas ej	–

För hyvlade stockytor utomhus rekommenderas i första hand WOODEX AQUA CLASSIC. För en täckande behandling av hyvlade stockytor rekommenderas VISA TÄCKLASYR eller VISA PREMIUM.

# WE MAKE THE WORLD LAST LONGER

Teknos är en global färgproducent med verksamhet i över 20 länder i Europa, Asien och USA. Vi är en av de ledande leverantörerna av industriella ytbehandlingar med en stark position inom detaljhandel för konsument- och målerifärger.

Teknos erbjuder hållbara lösningar för en hållbar värld genom att tillhandahålla smarta och tekniskt avancerade färg- och ytbehandlingslösningar som skyddar och bevarar. Teknos arbetar alltid i nära samarbete med sina kunder.

Företaget grundades 1948 och är ett av Finlands största familjeägda företag.

Mer information finns på [www.teknos.se](http://www.teknos.se)

---

TEKNOS AB  
BOX 211  
LIMMAREDSVÄGEN 2  
514 32 TRANEMO  
TEL: 0325-61 95 00

INFO@TEKNOS.SE  
TEKNOS.SE  
@TEKNOSSVERIGE

